



# Vinacoustic *Dune*



# texdecor

Acoustic and decorative solutions



## FR | La solution acoustique et décorative pour les locaux recevant du public

Parties communes de logement, d'hôtels ou de maisons de retraites, locaux scolaires, crèches, restaurants, salles polyvalentes, salle de réunion, cloisons de bureaux...

### DESCRIPTION :

**Une solution rentable** : acoustique et décorative en une seule opération

**Environnement** : vinyle sans phtalate / ISO 14001 / résistance thermique : 0,08 m<sup>2</sup> K/W / COV A+ / Encre d'impression en phase aqueuse

**Un revêtement mural acoustique à usage intensif** : 640g/m<sup>2</sup> de PVC teint dans la masse. Très bonne résistance au frottement et aux griffures

**Entretien facile** : super lessivable et brossable

**Simplicité d'application** : pose en simple bord à bord. Revêtement couvrant nécessitant une moindre préparation des supports

**Satisfait les normes acoustiques** : en particulier la NRA pour les circulations et la cible n°9 de la démarche HQE

### INFORMATION TECHNIQUE :

- **Absorption acoustique Alpha w 0.25**

- Rapport acoustique disponible sur [www.texdecor.com](http://www.texdecor.com)

- Double enduction vinylique teintée en masse micro perforée sur support tissé polyester acoustique

- Poids 890 g/m<sup>2</sup>, épaisseur +/- 3.5 mm

- Largeur 130 cm

- Bobines de 25, 15, 10, 5 ml

- Super lessivable & brossable

- Classement au feu M1 / Euroclass C s3 d0

- Très bonne solidité lumière ≥ 6 (1-8)

- Traitement antibactérien Bio-Pruf® sur commande > 500 ml

- Instruction de pose : colle vinylique OVALIT M / OVALIT F

- Vidéo de pose sur [www.texdecor.com](http://www.texdecor.com)

## EN | The acoustic and decorative solution for public areas :

communal residential areas, hotels, multipurpose rooms, schools, restaurants, meeting rooms, office partitions, kinder garden, retirement homes,...

### DESCRIPTION :

**Good value** : both acoustic and decorative; durable

**Eco-friendly** : phthalate free vinyl / ISO 14001 / thermal insulation : 0,08 m<sup>2</sup> K/W / VOC A+ / Waterbase ink

**Very resistant** : suitable for heavy-duty use ; 640 g/m<sup>2</sup> vat-dyed PVC

**Easy care** : extra washable and brushable

**Easy to hang** : vat-dyed PVC to give invisible seams; polyester base giving a very good dimensional stability, minimal preparation needed for the walls; non-overlapping seams, butted seams

### TECHNICAL INFORMATION :

- **Acoustic absorption : NRC 0.25**

- Acoustic report available on [www.texdecor.com](http://www.texdecor.com)

- Micro-perforated, impregnated dye-method (waterbased dyes) on acoustic polyester backing

- Weight 890 g/m<sup>2</sup>, thickness 3.5 mm

- Width 130 cm / Roll length 25, 15, 10, 5 L.M., roll holder

- Extra washable and brushable

- Fire resistance M1 / Euroclass C s3 d0

- Very good lightfastness ≥ 6 (1-8)

- Bio-Pruf treatable for minimum 500ml, upon request

- Hanging instructions : vinyl adhesive Ovalit TM - Ovalit F

- Installation video available on [www.texdecor.com](http://www.texdecor.com)

## ES | La solución acústica y decorativa para los espacios públicos :

pasillos de comunidades de vecinos, hoteles, salas polivalentes, locales escolares, restaurantes, salas de reunión, guarderías, residencias de ancianos,...

### DESCRIPCIÓN :

**Económico** : corrección acústica y decorativa en una sola operación ; excelente durabilidad ; resistencia térmica

**Respetuoso del medio ambiente** : PVC sin ftalatos, producción certificada ISO 14001 / Resistencia térmica : 0,08 m<sup>2</sup> K/W / COV A+ / Tinta de agua

**Muy resistente** : adaptado a un uso intensivo gracias al PVC pesado 640 g/m<sup>2</sup>

**Fácil mantenimiento** : super lavable y cepillable

**Excelente terminación** : PVC teñido en masa lo que asegura unas juntas de calidad; muy buena estabilidad gracias a su soporte en poliéster ; simple encolado de la pared ; juntas borde con borde

### CARACTERÍSTICAS TÉCNICAS :

- **Absorción acústica alfa w 0.25**

- Informe acústico disponible en [www.texdecor.com](http://www.texdecor.com)

- Vinilo teñido en masa micro perforado sobre soporte no tejido poliéster acústico, tinta al agua

- Peso 890 g/m<sup>2</sup>, espesor 3.5 mm.

- Ancho 130 cm / piezas de 25, 15, 10, 5 ml, embalaje desenrollado fácil

- Super lavable y cepillable

- Clasificación resistencia al fuego M1- Euroclass C s3 d0

- Buena resistencia a la luz ≥ 6 (1-8)

- Tratamiento anti bacteriano Bio-Pruf a petición > 500 ml

- Instrucciones de colocación : cola vinílica Ovalit TM - Ovalit F

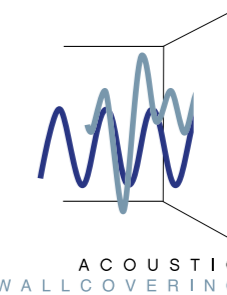
- Video de instalación disponible en [www.texdecor.com](http://www.texdecor.com)

**texdecor**

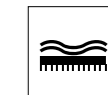
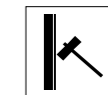
**Siège social - Head office**  
2, rue d'Hem - 59780 Willems - FRANCE  
Tel : +33 (0)3 20 61 78 37 - Fax : + 33 (0)3 20 61 75 64  
[www.texdecor.com](http://www.texdecor.com)

DNEFEU

Collection : Vinacoustic Dune  
Binder : Acoustic wallcovering  
Publication : Janvier 2022



Vinacoustic  
*Dune*



QW 0.25  
NRC 0.25



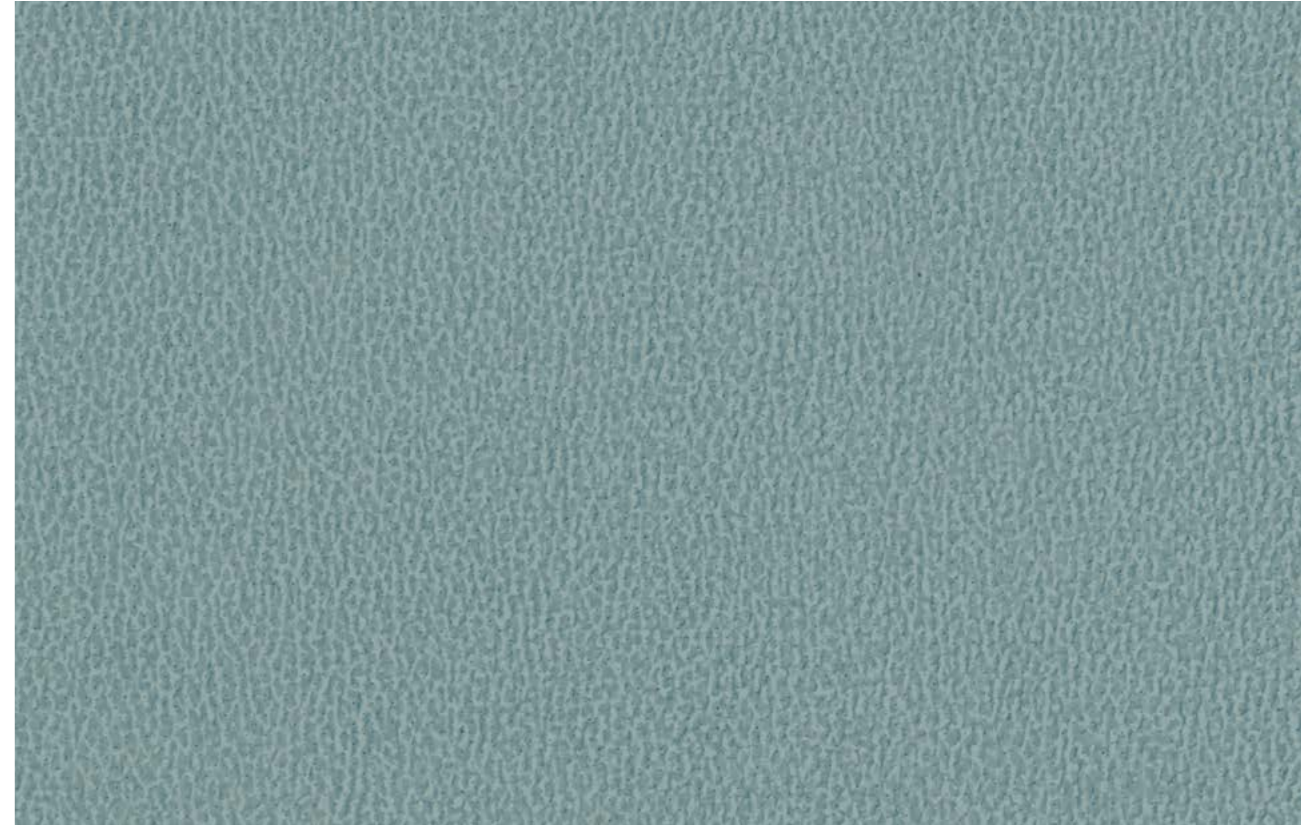
DUNE 9023 91 06



DUNE 9023 21 18



DUNE 9023 02 98



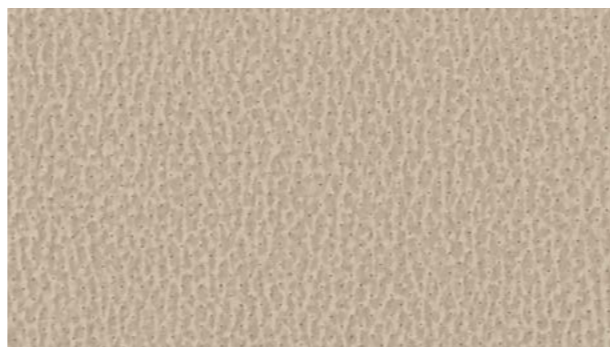
DUNE 9023 05 49



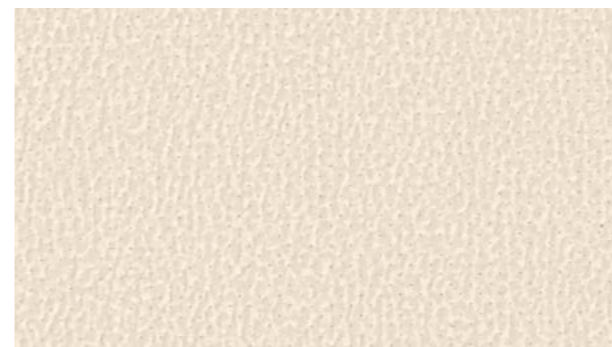
DUNE 9023 04 01



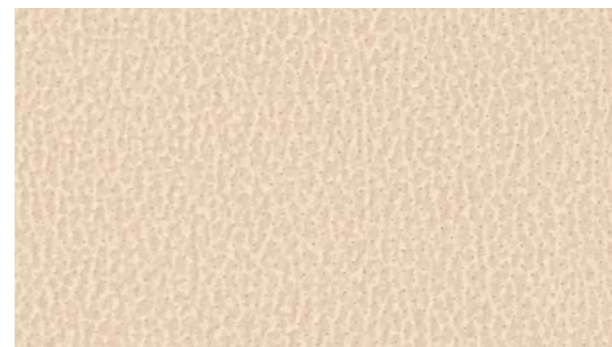
DUNE 9023 92 17



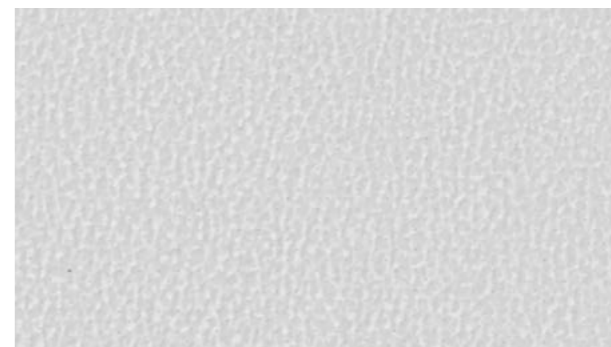
DUNE 9023 93 02



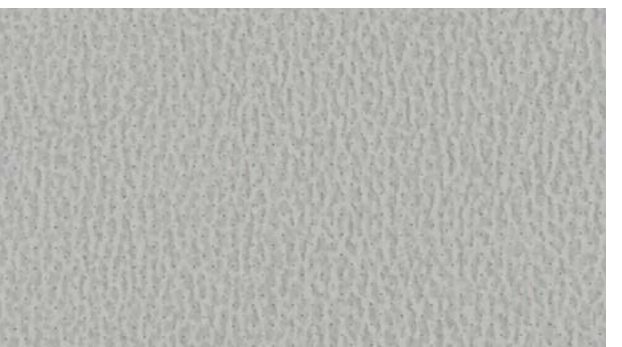
DUNE 9023 02 01



DUNE 9023 12 17



DUNE 9023 11 01



DUNE 9023 11 32



DUNE 9023 04 31



DUNE 9023 96 12



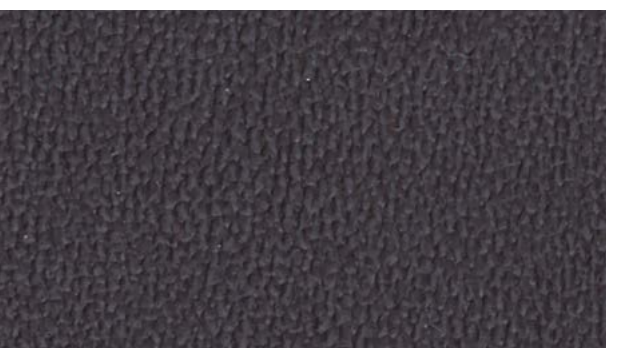
DUNE 9023 02 98



DUNE 9023 07 54



DUNE 9023 11 17



DUNE 9023 97 03