



EOSC 9104 11 32

Acoustic comfort & Elegance

This wallcovering combines the technical qualities of a high performance acoustic backing and the nobility of a textile.

An efficient & cost-effective solution

Acoustic and decorative in one product.
Meets acoustic standards for premises open to the public : hotels, restaurants, offices, reception rooms...

Acústico y Elegante

Este revestimiento acústico mural asocia la tecnicidad de un soporte acústicamente muy performante a la nobleza de un textil.

Una solución rentable y eficaz

Acústico y decorativo en una sola operación. Responde a las normas acústicas de los locales que reciben al público: hoteles, restaurantes, oficinas, salas de recepción...



Description / Descripción

Name / Nombre	EOS Color 2	
Range / Gama	ACOUSTIC 0.3	
Type / Tipo	Acoustic textile wallcovering / Revestimiento mural textil acústico	
Maintenance / Mantenimiento	Wipeable – Waterproof treatment / Lavable con una esponja – Tratamiento de superficie impermeable	ISO 105
	Good light fastness / Buena resistencia a la luz	≥ 5 ISO 105

Composition / Composición

Surface / Acabado superficial	Polyester faux-suede / Antelina polyester	
Backing / Soporte	Polyurethane acoustic foam / Espuma poliuretano acústica	
Weight / Peso	350 g/m ²	
Thickness / Grosor	+/- 5-6 mm	
Width / Ancho	140 cm (+/- 3%)	
Roll length / Acondicionamiento	25, 15, 10 lm	

Regulations - Environment / Reglamentación - Medio ambiente

Fire rating / Clasificación antiincendios	B s2 d0 / Class A	EN 13501-1 / ASTM E84
Acoustics / Acústica	α_w 0.30 / NRC 0.40	NF EN ISO 354 / AS ISO 354-2006
VOCs / COV	A+	ISO 16000
Thermal insulation / Résistenciá térmica	0.12 m ² K/W	EN 12 664
EC Label / Marcado CE	DOP-CPR-EOSNMD-59	EN 15 102

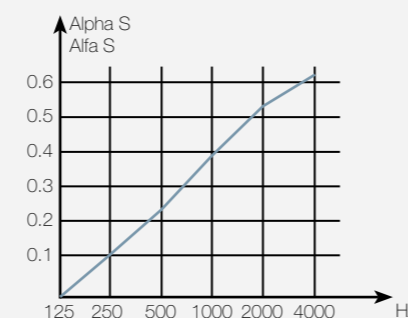
Hanging operation / Colocación

Adhesive / Cola	Metylan Ovalit TM (vinyl adhesive) / +/- 250 g/m ²	
Adhesive instructions / Encolado	Apply to the wall / En la pared	
Match / Empalme	Free match / Empalme libre	
Seams / Junta	Easy butted seams hanging / Colocación borde con borde	
Problem free-hanging / Una colocación en toda seguridad	<ul style="list-style-type: none"> Delivered with a transparent film that protects from building site conditions, to remove after hanging / Entregado con un film transparente de protección aretirar a la entrega de vuestra obra Delivered on a suspended roll in a box for easier winding off and cutting / Entregado en rollos, suspendido sobre un cilindro en un cartón desenvolvente para un corte fácil de las láminas 	

Echantillons A4 / A4 Samples - Fiches techniques / Technical sheets
Tests acoustique & feu / Acoustic & fire report



CORRECTION ACOUSTIQUE - ACOUSTIC ABSORPTION



α_w 0.30 / NRC 0.40

Fréquence en Hertz Frequency in Hertz Frecuencia en Hertz	Temps de réverbération (en secondes) Reverberation time (in seconds) Tiempo de reverberacion (en segundos)		Coefficient Alpha-S Alpha-S coefficient Coeficiente Alfa-S
	Salle vide Empty room Sala vacia	Salle avec Eos Room with Eos Sala con Eos	
125	3.84	3.98	0
250	4.19	3.60	0.10
500	4.66	3.30	0.23
1000	4.59	2.72	0.39
2000	3.95	2.22	0.53
4000	2.75	1.75	0.62

Rapport de test IAC Sim engineering n° 20GAC098

texdecor

Siège social - Head office

2, rue d'Hem - 59780 Willems - FRANCE
Tel : +33 (0)3 20 61 78 37 - Fax : + 33 (0)3 20 61 75 64
www.texdecor.com

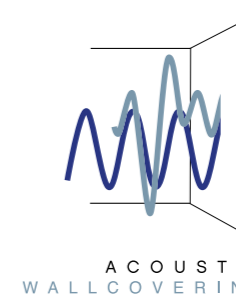
EOSCFEU



Collection : Eos Color 2
Publication : Janvier 2020

texdecor

Acoustic and decorative solutions



Eos
Color 2





EOSC 9104 07 22

Eos Color 2

CONFORT ACOUSTIQUE & ELÉGANCE

Ce revêtement associe la technicité d'un support absorbant à la noblesse d'un textile.

UNE SOLUTION RENTABLE & PERFORMANTE

Acoustique et décoratif en une seule opération.
Répond aux normes acoustiques des locaux recevant du public: hôtels, restaurant, bureaux, salle de réception...

DESSCRIPTIF

- Absorption acoustique α_{w} 0.30
- Suédine polyester sur mousse polyuréthane
- Poids 350 g/m²
- Epaisseur 5-6 mm
- Largeur 140 cm / bobines de 25, 15, 10 ml
- Bonne solidité lumière ≥ 5
- Classement au feu B s2 d0

ENTRETIEN

- Epongeable
- Traitement de surface déperlant

ENVIRONNEMENT

- Emission de composés organiques volatiles A+
- Résistance thermique 0.12 m² KW : confort et économie d'énergie

PERFORMANCE ACOUSTIQUE

- Répartition équilibrée et performante de l'absorption sur le spectre des fréquences utiles
- Efficace dès les basses fréquences
- Revêtement composé de la référence des mousses absorbantes

POSE EN TOUTE SÉCURITÉ

- Revêtement livré avec un film transparent de protection à enlever après la pose. Protège ainsi des mauvaises conditions de chantiers (poussière, peinture, ...) et facilite la manipulation

SIMPLICITÉ D'APPLICATION

- Pose en simple bord à bord
- Encollage du mur au rouleau
- Bobine livrée dans un carton dérouleur pour faciliter la préparation des lés
- La qualité du textile permet un émargement facile et net
- Adapté à une application sur cloison grâce à sa grande largeur

Nuancier - Colour chart - Gama de colores



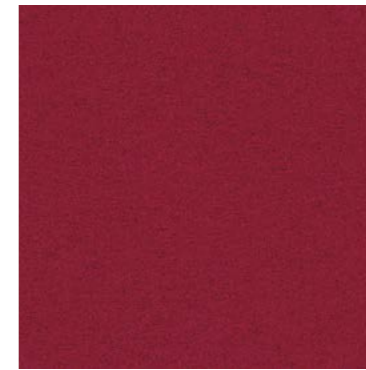
EOSC 9104 11 01



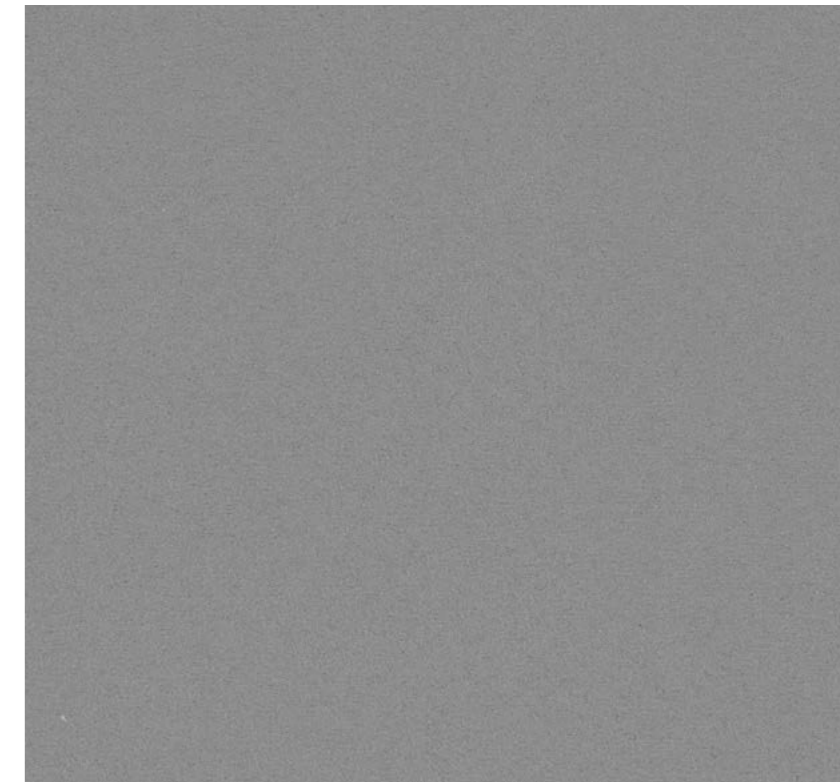
EOSC 9104 01 82



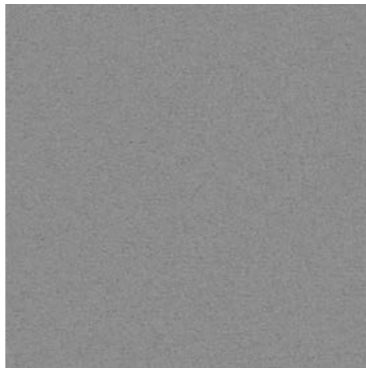
EOSC 9104 07 22



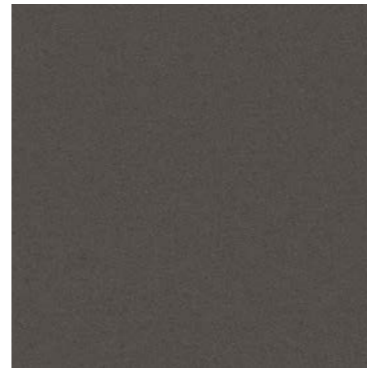
EOSC 9104 08 07



- Livré avec un film de protection à enlever après la pose
- Delivered with a transparent film, remove upon completion of the work
- Entregado con un film transparente de protección a retirar a la entrega de vuestra obra



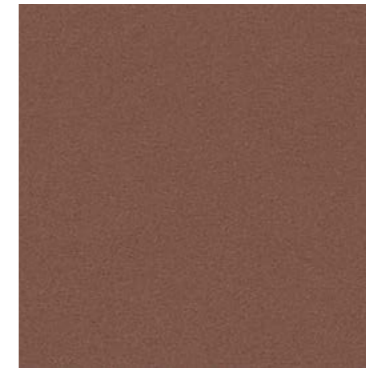
EOSC 9104 11 32



EOSC 9104 10 31



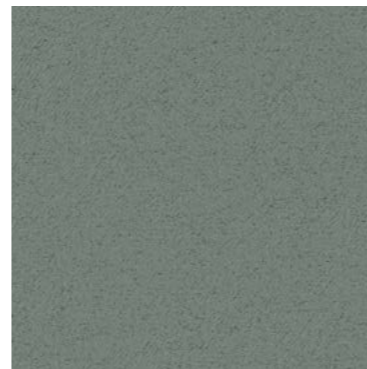
EOSC 9104 02 02



EOSC 9104 06 57



EOSC 9104 11 53



EOSC 9104 05 25



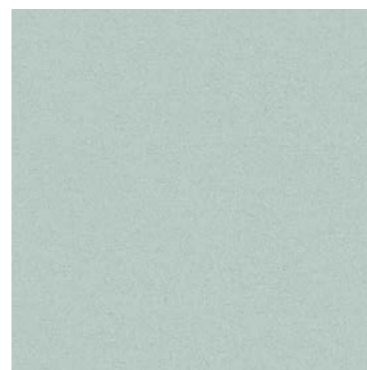
EOSC 9104 03 81



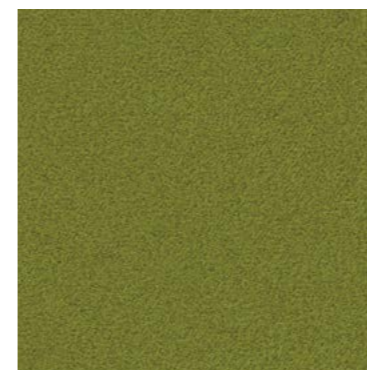
EOSC 9104 06 38



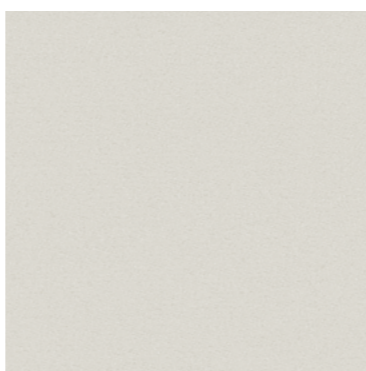
EOSC 9104 05 56



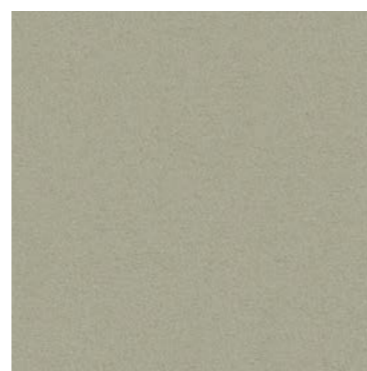
EOSC 9104 04 73



EOSC 9104 04 19



EOSC 9104 01 00



EOSC 9104 04 01



EOSC 9104 04 42

